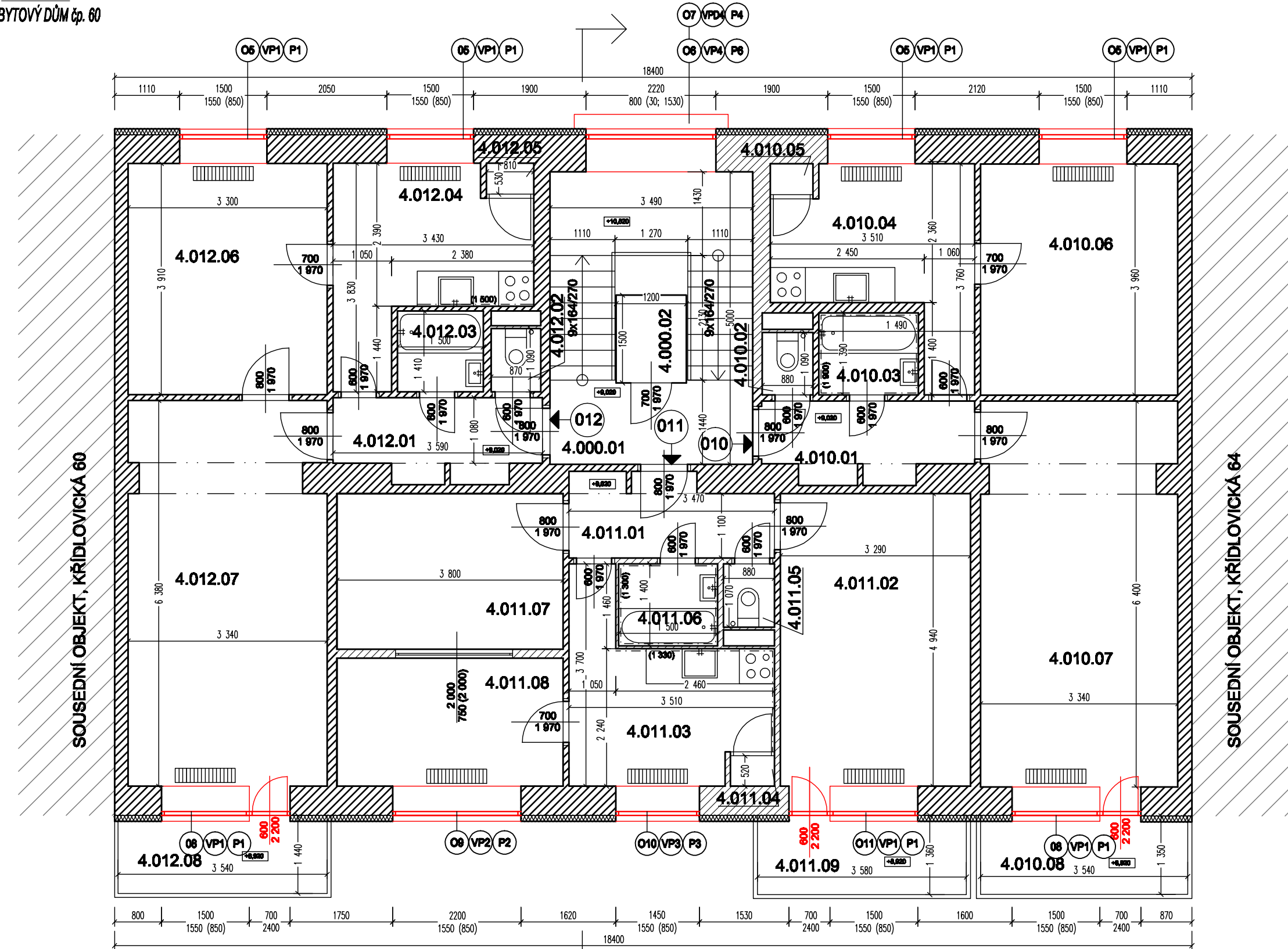


4.NP
BYTOVÝ DŮM čp. 60



LEGENDA MÍSTNOSTÍ

| PROSTOR | OZN. | NÁZEV | PLOCHA m2 | PODLAHA |
|--------------------------|----------|-----------|--------------|---------------|
| SPOLEČNÝ | 4.000.01 | SCHODIŠTĚ | 15,7 | TERACO+DLAŽBA |
| | 4.000.02 | VÝTAH | 1,8 | - |
| CELKEM | | | 17,5 | |
| CELKOVÁ PODLAHOVÁ PLOCHA | | | 18,5 | |
| 010 | 4.010.01 | CHODBA | 3,7 | PVC |
| | 4.010.02 | WC | 1,0 | DLAŽBA |
| | 4.010.03 | KOUPELNA | 2,1 | DLAŽBA |
| | 4.010.04 | KUCHYŇ | 9,4 | PVC |
| | 4.010.05 | SPIŽ | 0,4 | PVC |
| | 4.010.06 | POKOJ | 13,1 | PVC |
| | 4.010.07 | POKOJ | 21,4 | PVC |
| | 4.010.08 | LODŽIE | 21,4 | PVC |
| CELKEM | | | 51,1 | |
| CELKOVÁ PODLAHOVÁ PLOCHA | | | 61,6 | |
| 011 | 4.011.01 | CHODBA | 3,8 | KOBEREC |
| | 4.011.02 | POKOJ | 15,3 | KOBEREC |
| | 4.011.03 | KUCHYŇ | 9,0 | PVC |
| | 4.011.04 | SPIŽ | 0,4 | PVC |
| | 4.011.05 | WC | 0,9 | PVC |
| | 4.011.06 | KOUPELNA | 2,1 | PVC |
| | 4.011.07 | POKOJ | 10,1 | KOBEREC |
| | 4.011.08 | POKOJ | 8,4 | KOBEREC |
| | 4.011.09 | LODŽIE | 8,4 | KOBEREC |
| CELKEM | | | 50,0 | |
| CELKOVÁ PODLAHOVÁ PLOCHA | | | 61,3 | |
| 012 | 4.012.01 | CHODBA | 4,6 | PVC |
| | 4.012.02 | WC | 0,9 | PVC |
| | 4.012.03 | KOUPELNA | 2,1 | PVC |
| | 4.012.04 | KUCHYŇ | 9,5 | PVC |
| | 4.012.05 | SPIŽ | 0,4 | PVC |
| | 4.012.06 | POKOJ | 13,4 | PVC |
| | 4.012.07 | POKOJ | 21,7 | KOBEREC |
| | 4.012.08 | LODŽIE | 21,7 | KOBEREC |
| CELKEM | | | 52,6 | |
| CELKOVÁ PODLAHOVÁ PLOCHA | | | 61,5 | |

LEGENDA KONSTRUKCÍ/MATERIÁLŮ

STÁVAJÍCÍ KONSTRUKCE - BUDOU ZACHOVÁNY

NAVRŽENÉ KONSTRUKCE

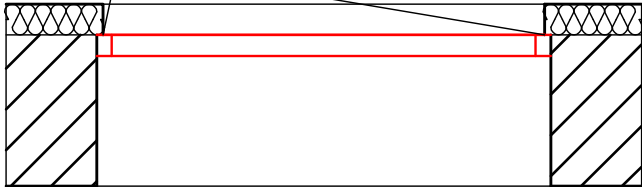
VÝMĚNA OKENNÍCH VÝPLNÍ:

- OSAZENÍ VÝPLNĚ NA VNĚJŠÍ LÍČ ZDIVA
- ZAPRAVENÍ OSTĚNÍ
- INSTALACE VNITŘNÍHO DTD PARAPETU A VNĚJŠÍHO AL PARAPETU S PVC KRYTKAMI

DETAIL NOVÉHO STAVU

M 1:25

PO OSAZENÍ ZAPRAVIT



| | | | |
|--|--|--|--|
| GENERÁLNÍ PROJEKTANT: Ing. arch. DAVID HOFFMANN | | ING. ARCH. DAVID HOFFMANN ARCHITEKT | |
| HP / ZODPOVĚDNÝ PROJEKTANT: Ing. arch. DAVID HOFFMANN | | ŠTURBOVA 38, 02-016 00 BRNO E-MAIL: DAVHOF@VOLNY.CZ ČDI 734 83 044 | |
| ZPRACOVAL: PATRIK MATUŠKA, Bc. PETR CIPRYŠ | | DATUM: 12/2023 | |
| NÁZEV AKCE: KŘÍDLOVICKÁ čp. 62 - REKONSTRUKCE Výměna výplní | | FORMÁT: 2x A4 | |
| NÁZEV VÝKRESU: NOVÉ KONSTRUKCE - 4.NP | | MĚŘITKO: 1:75 ČVÝKRESU: D.1.1.16 | |